

Ipso-Facto continue d'innover grâce à Google Maps API for Business



D'un coup d'œil

Le besoin

- Ipso-Facto souhaitait développer un logiciel qui permette d'effectuer une recherche multicritères de biens immobiliers sur une zone géographique définie et de positionner automatiquement ces biens sur une carte.

La solution

- Ipso-Facto a décidé de recourir à la technologie de Google Maps API for Business pour la qualité de sa base de données géographiques, l'universalité de son format, et son évolutivité permanente.

Les résultats

- Google Maps API for Business est une solution s'intégrant efficacement à des fonctionnalités Intranet de gestion commerciale destinées aux métiers de l'immobilier.

Entreprise

Créée en 1993, Ipso-Facto fournit des solutions logicielles de gestion commerciale aux professionnels de l'immobilier, des services informatiques et Internet ainsi que du conseil et de l'assistance en référencement. Expert en technologie Intranet pour les entreprises, Ipso-Facto lance en 1994 Logissimo Transaction, le premier logiciel en France associant des photos aux bases de données immobilières. Dès 1996, Ipso-Facto intègre systématiquement la cartographie dans son application Logi-Pro pour l'immobilier professionnel. Pour toute information complémentaire : www.ipso-facto.fr

Enjeu

Ipso-Facto souhaitait optimiser son logiciel intranet de gestion commerciale destiné à ses clients professionnels de l'immobilier. Ipso-Facto avait pour cela besoin d'une solution cartographique performante et exhaustive.

Solution

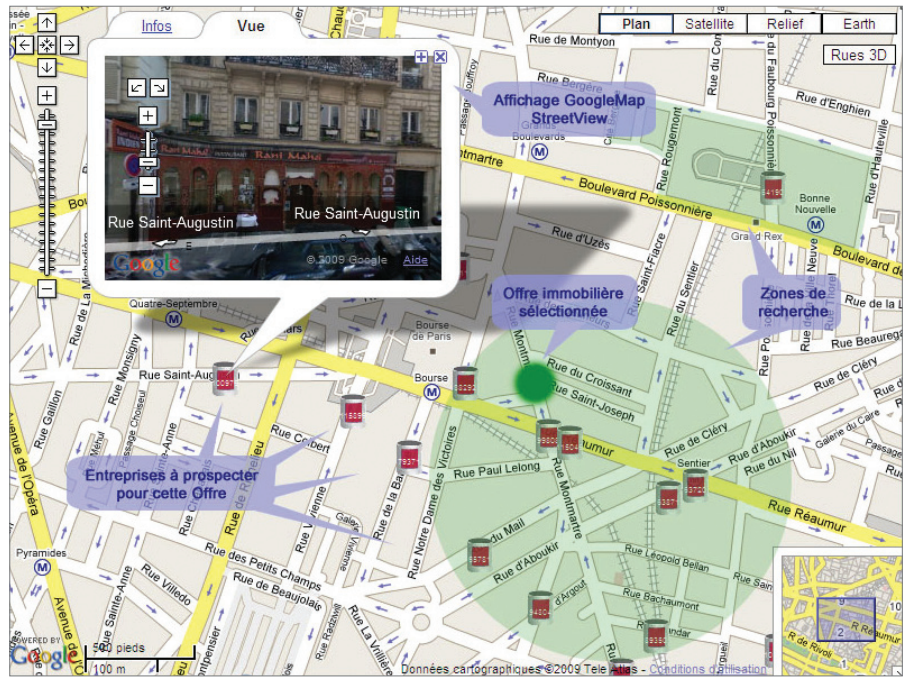
Ipso-Facto a décidé de recourir à la cartographie Google Maps API for Business : « Nous avons été les premiers en France, il y a quinze ans, à développer des applications intranet pour les métiers de l'immobilier et à intégrer dans nos logiciels des outils cartographiques. L'enjeu était de conserver notre avance technologique. L'outil cartographique que nous utilisions ne nous semblait plus adapté et Google Maps API for Business nous est apparu comme la solution qui nous permettrait de rester à la pointe. » déclare Jean-Louis Alaux, directeur associé de Ipso-Facto.

Jean-Louis Alaux poursuit : « Il y a deux ans, Google Maps API Business nous a semblé, après étude comparative, la solution la plus appropriée. Nous apprécions avant tout la qualité de sa couverture géographique et photo aérienne. Rien que sur la France, Google Maps API for Business était meilleur que d'autres solutions, même franco-françaises. D'autre part, nous avons besoin d'une solution totalement compatible avec la nôtre et capable de fonctionner sur n'importe quelle machine et système d'exploitation sans être verrouillée par aucun système propriétaire. Le standard HTML de Google Maps API Business nous a donc paru intéressant. Enfin, nous apprécions la rapidité et la vitesse d'exécution de Google Maps API for Business. »

« Nous apprécions la qualité de la couverture géographique et photo aérienne de Google Maps API for Business, sa rapidité d'affichage et l'universalité de son format. »

—Jean-Louis Alaux, directeur associé de Ipso-Facto

Avec la solution Logi-Pro développée par Ipso-Facto autour de la cartographie Google, un agent immobilier peut afficher sur une carte les produits disponibles à la vente à l'intérieur d'une zone de recherche définie. Après avoir renseigné la nature du bien recherché (bureaux, commerces,



entrepôts, terrains...), il affine sa requête selon plus d'une dizaine de critères, du plus simple au plus pointu. Google affiche ensuite sur une carte, une vision satellite, ou un plan Street View, les produits en vente ainsi que leur fiche technique via des fichiers KLM.

« Grâce à la cartographie de Google, il est également possible en utilisant notre logiciel, de créer des polygones et des vecteurs matérialisant géographiquement des zones : une zone ferroviaire par exemple. Un agent immobilier, à la recherche d'une usine ou d'un immeuble proche d'une zone ferroviaire, peut alors afficher tous les biens disponibles à la vente à l'intérieur du polygone. Il peut ainsi travailler à une grande échelle et dessiner des polygones sur l'ensemble des ports maritimes européens, par exemple, et rechercher un bien pour son client à une échelle géographique sans limite. » précise Jean-Louis Alaux.

Le logiciel développé par Ipso-Facto autour de la technologie de Google Maps API for Business, permet également, lorsque l'utilisateur saisit un nouveau bien dans la base de données, d'afficher sur une carte, en fonction de ses caractéristiques techniques (localisation, surface etc.), toutes les sociétés potentiellement intéressées. L'agent immobilier peut alors imprimer le résultat de sa recherche et la communiquer à son client sous la forme d'une carte générale et d'une carte pour chaque bien.

Jean-Louis Alaux ajoute : « Il est possible également de comparer le prix d'un produit qui vient de rentrer sur le marché à ceux déjà en vente. L'agent immobilier peut également visualiser sur une carte toutes les transactions effectuées lors des mois précédents. Il bénéficie alors d'une véritable analyse du marché par secteur géographique.

Résultat

Ipso-Facto peut continuer d'innover dans son domaine en mettant à la disposition de ses clients professionnels de l'immobilier une solution qui permet une recherche multicritères de produits immobiliers sur une zone géographique définie, ainsi que leur positionnement automatique sur une carte.

« Dans un projet immobilier, la localisation géographique d'un bien est l'un des critères les plus importants. Cette localisation est primordiale puisque la

À propos de Google Maps API Premier

Google Maps API Premier permet aux entreprises d'intégrer facilement des cartes interactives à leur site Web public ou interne. Cette API permet de prendre des décisions adaptées, en visualisant des informations importantes sur une carte, grâce à des fonctionnalités avancées de géocodage, d'intégration de cartes au contenu sécurisé, ainsi que de nombreux services et options d'assistance aux entreprises.

Pour plus d'information
www.google.fr/enterprise/maps

valeur du bien en dépend. Il est donc indispensable pour un professionnel de l'immobilier d'avoir une vision géographique des biens à la vente, la plus précise possible. Notre logiciel permet à nos clients d'être de plus en plus pointus dans leur recherche de produits. » explique Jean-Louis Alaux.

Jean-Louis Alaux poursuit : « Ils peuvent aussi créer leur propre valeur ajoutée autour de notre produit en enrichissant la base de données de Google Maps API for Business des informations qu'ils auront saisies sur leurs transactions et celles de leurs concurrents. Nous allons continuer à développer cette fonctionnalité qui permet via des fichiers KML de personnaliser la cartographie Google. »

« Aujourd'hui, nous possédons le meilleur outil européen en matière d'immobilier d'entreprise et sommes leaders en France avec notre produit Logi-Pro. En tant que fournisseurs de solutions Intranet pour l'immobilier, il est primordial pour nous de pouvoir améliorer sans cesse nos produits. Google Maps API for Business, lui-même en évolution constante, nous offre cette possibilité. Nos clients bénéficient ainsi, au sein même de nos applications, des dernières avancées technologiques de Google, telles que Google Street par exemple. » indique Jean-Louis Alaux.

La solution Google Maps API for Business permet également le développement de fonctionnalités statistiques : « Nous sommes en train de finaliser des outils statistiques qui permettront, par exemple, à un professionnel de l'immobilier de visualiser sur une carte, sous la forme de pastilles de couleur, non seulement tous les produits en vente, mais également ceux de ses concurrents. » ajoute Jean-Louis Alaux.

Jean-Louis Alaux conclut : « Google Maps API for Business fonctionnant sur toute la planète, nous pouvons nous développer à présent à l'international. Notre logiciel est d'ailleurs disponible en quatre langues. »

